

2026

PREISLISTE FÜR BAUSTOFFE

Für Unternehmer, gültig ab 1. Januar 2026

INHALTSVERZEICHNIS

JURA MATERIALS-GRUPPE

| | |
|---|---|
| Stets zu Ihren Diensten – in Ihrer Nähe | 4 |
| Gesamtdienstleister rund um Baustoffe | 5 |
| Ihre Rundum-Lösung für Baustoffe | 6 |

| | |
|---|---|
| JURA Materials – Baustoffe mit Persönlichkeit | 7 |
| Ansprechpartner | 8 |
| Öffnungszeiten & Feiertage | 9 |

BELÄGE

| | |
|--|----|
| Normierte Mischgut-Typen, Preise ab Werk | 11 |
| Wahl der Mischgut-Typen | 12 |

| | |
|-------------------------------|----|
| Spezialbeläge, Preise ab Werk | 13 |
| Mischgut-Gruppen | 14 |

TRANSPORT

| | |
|-------------------------------|----|
| Transportpreise ab Werk Dicki | 16 |
|-------------------------------|----|

| | |
|---------------------------------|----|
| Serviceleistungen und Zuschläge | 17 |
|---------------------------------|----|

ALLGEMEINE GESCHÄFTSBEDINGUNGEN ASPHALT (AGB)

| | |
|-------------------------|-------|
| Für Mischgutlieferungen | 20–21 |
|-------------------------|-------|

Allgemeine Erläuterungen zum Bestellvorgang



Bestellungen

Damit wir Sie prompt und korrekt bedienen können, sind wir auf eine frühzeitige und präzise Bestellung angewiesen. Dadurch werden unnötige Wartezeiten vermieden und Sie erhalten für Ihre Baustelle das passende Mischgut in der gewünschten Menge.

Mischgutbezüge müssen bis spätestens 15.00 Uhr am Vortag bestellt werden.

Insbesondere sind so frühzeitig wie möglich zu bestellen:

- Mischgut für spezielle Anwendungen (z. B. Farbbelag)
- Spezialmischungen mit andern Bindemitteln oder Zusätzen
- Lieferungen franko Baustelle
- Lieferungen ausserhalb der üblichen Arbeitszeit
- Grosslieferungen (mehr als 200 t je Baustelle und Tag)

Falls keine Bestellung vorliegt, kann es im Werk zu Wartezeiten kommen. Grundsätzlich beliefern wir unsere Kunden in der Reihenfolge des Bestelleinganges.

Sie erhalten 2 Exemplare Ihres Lieferscheines, die unterzeichnet werden. Bitte prüfen Sie immer sofort: Kunde / Baustelle / Mischgut-Code / Menge. Spätere Reklamationen können nicht mehr berücksichtigt werden.

Die Minimalmenge für die Mischgutabgabe beträgt 0.5 t, Schrittgrösse anschliessend 0.5 t. Weitere Angaben unter Verkaufs- und Lieferbedingungen (siehe S. 17). Zahlungsbedingungen: 30 Tage netto.

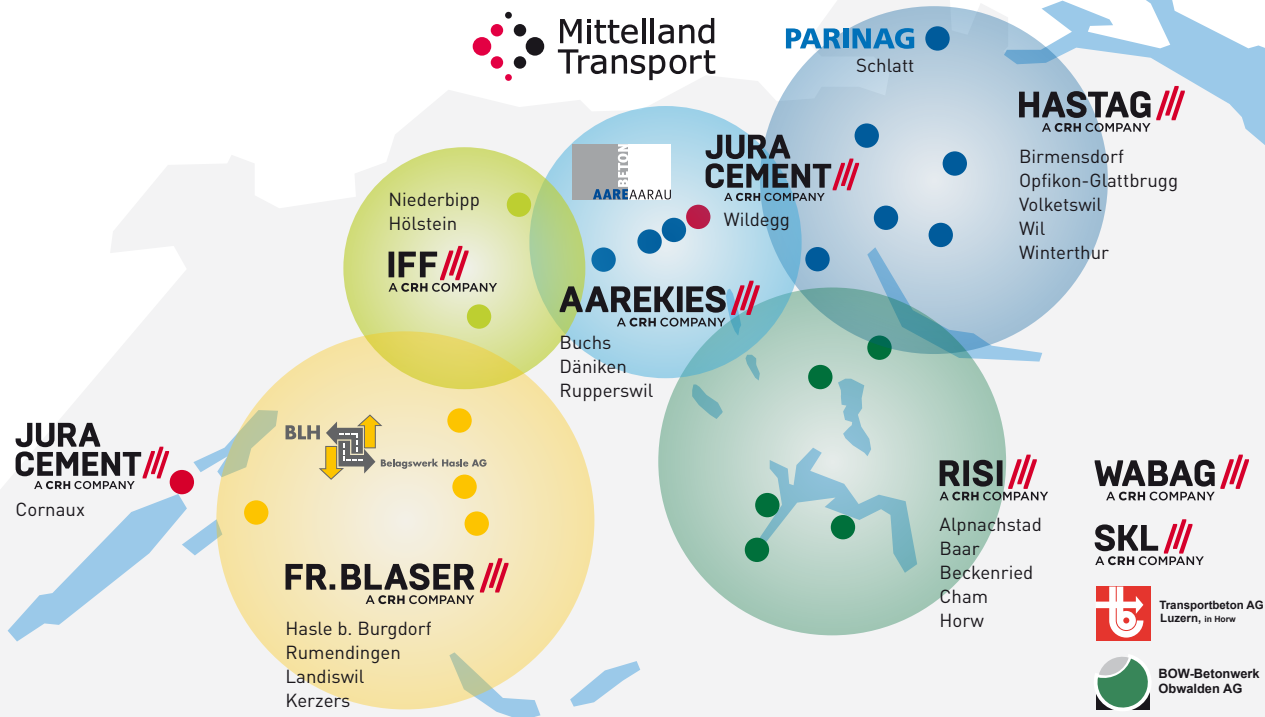
Die Angaben dieser Preisliste verstehen sich exkl. MwSt.

Die BLH Belagswerk Hasle AG ist unter der MwSt-Nr. CHE-107.648.556 im Verzeichnis der Steuerpflichtigen eingetragen.

JURA MATERIALS- GRUPPE

STETS ZU IHREN DIENSTEN – IN IHRER NÄHE

JURA ///
materials



Egal, welches Baustoff-Bedürfnis Sie haben und wo sich
Ihre Baustelle befindet – wir finden für Sie die richtige
Lösung – lokal, regional, schweizweit.

| | Zement | Beton | Mauermörtel | Sand + Kies | Aushub | Verwertung + Entsorgung | Deponie Typ B | Dep. Typ C, E | Betonprüfung | Belag | Disposition/Transport |
|--|--------|-------|-------------|-------------|--------|----------------------------|---------------|---------------|--------------|-------|-----------------------|
| Aargau/Solothurn | | | | | | | | | | | |
| Aarebeton Aarau AG Im Lostorf 3, 5033 Buchs Tel. 062 832 30 05 | | • | | • | | | | | | • | |
| Aarebeton Aarau AG Schweizstrasse, 5102 Rupperswil Tel. 062 832 30 05 | | • | | • | | | | | | • | |
| Aarekies Aarau-Olten AG Im Lostorf 3, 5033 Buchs Tel. 062 832 30 05 | | • | | • | • | | | | | • | |
| Aarekies-Aarau Olten AG Muniweidstrasse 3, 4658 Däniken Tel. 062 832 30 05 | | • | | • | • | | | | | • | |
| Mittelland Transport AG Bahnhofstrasse 10, 5001 Aarau Tel. 043 344 09 83 | | | | | | | | | | | • |
| Mittelland Transport AG Im Lostorf 3, 5033 Buchs Tel. 062 556 65 01 | | | | | | | | | | | • |

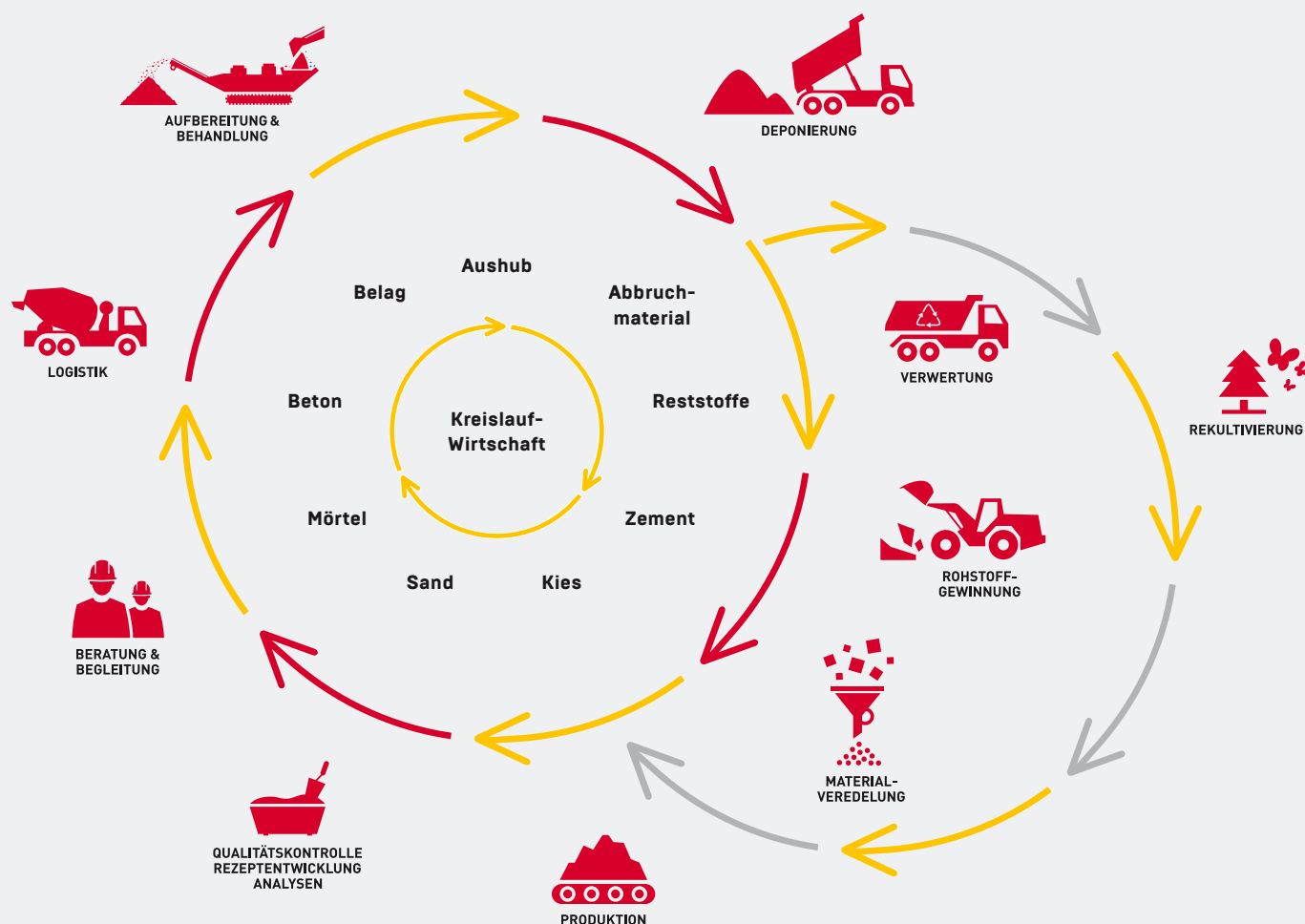
| | | | | | | | | | | | |
|---|---|--|--|--|---|--|--|--|--|---|--|
| Aargau/Neuenburg | | | | | | | | | | | |
| Jura-Cement-Fabriken AG Talstrasse 13, 5103 Wildegg Tel. 062 887 76 34 | • | | | | • | | | | | • | |
| Juracime S.A., Zementwerk La Ronde-Fin, 2087 Cornaux Tel. 032 758 02 02 | • | | | | • | | | | | • | |

| | | | | | | | | | | | |
|--|--|---|--|---|---|--|--|--|--|---|---|
| Bern/Freiburg | | | | | | | | | | | |
| BLH Belagswerk Hasle AG Dicki 200, 3415 Hasle b. Burgdorf Tel. 034 460 33 33 | | | | | | | | | | | • |
| Fr. Blaser AG, Hasle Dicki 200, 3415 Hasle b. Burgdorf Tel. 034 460 14 14 | | • | | • | • | | | | | • | |
| Fr. Blaser AG, Hasle Dorf, 3472 Rumendingen Tel. 034 415 10 66 | | • | | • | • | | | | | • | |
| Fr. Blaser AG, Hasle Industriestrasse 15, 3210 Kerzers Tel. 031 755 60 70 | | • | | • | | | | | | • | |
| Fr. Blaser AG, Hasle Obere Kratzmatt, 3434 Landiswil | | | | • | • | | | | | | |
| Mittelland Transport AG Dicki 200, 3415 Hasle b. Burgdorf Tel. 034 556 65 01 | | | | | | | | | | | • |

| | | | | | | | | | | | |
|---|--|---|--|---|---|--|--|--|--|---|---|
| Bern/Baselland | | | | | | | | | | | |
| Iff AG Aarwangenstr. 4, 4704 Niederbipp Tel. 032 633 12 12 | | • | | • | • | | | | | • | |
| Iff AG, Betonwerk Frenke Bärenmattenstr. 40, 4434 Hölstein Tel. 061 953 11 00 | | • | | • | | | | | | • | |
| Mittelland Transport AG Aarwangenstr. 4, 4704 Niederbipp Tel. 034 556 65 90 | | | | | | | | | | | • |

| | | | | | | | | | | | |
|--|--|---|--|---|---|--|--|---|--|---|---|
| Zentralschweiz (LU, NW, OW, ZG) | | | | | | | | | | | |
| Risi AG Knonauerstrasse 400, 6330 Cham Tel. Dispo 041 784 38 38 | | • | | • | • | | | | | • | |
| Risi AG, Auffüllung Aebnetwald Knonauerstrasse 400, 6330 Cham | | | | | • | | | | | | |
| Risi AG, Deponie Tännlimoos Ebertswilerstrasse 1, 6340 Baar Tel. 044 739 14 76 | | | | | | | | • | | | |
| Sand + Kies AG Luzern Kantonsstrasse 143, 6048 Horw Tel. 041 348 00 50 | | | | • | | | | | | | |
| Sand + Kies AG Luzern Niederstad 15, 6053 Alpnachstad Tel. Dispo 041 670 20 68 | | | | • | | | | | | | |
| Transportbeton AG Luzern Kantonsstrasse 143, 6048 Horw Tel. 041 348 00 50 | | • | | | | | | | | • | |
| WABAG Kies AG Rütenenstr. 57, 6375 Beckenried Tel. 041 368 11 11 | | | | • | | | | | | | |
| BOW-Betonwerk Obwalden AG Niederstad 15, 6053 Alpnachstad Tel. Dispo 041 670 20 68 | | • | | | | | | | | • | |
| Mittelland Transport AG Knonauerstrasse 400, 6330 Cham Tel. 041 556 65 01 | | | | | | | | | | | • |

| | | | | | | | | | | | |
|---|--|---|---|---|---|---|--|--|--|---|---|
| Zürich/Thurgau | | | | | | | | | | | |
| HASTAG (Zürich) AG Urdorferstr. 2, 8903 Birmensdorf Tel. 044 739 14 66 | | • | | | | | | | | • | |
| HASTAG (Zürich) AG Umschlagplatz Glattbrugg Bäulerstrasse 8, 8152 Opfikon Tel. 044 739 14 66 | | | | • | • | | | | | | |
| HASTAG (Zürich) AG Hardstrasse 31, 8604 Volketswil Tel. 044 739 14 66 | | • | | • | | | | | | • | |
| HASTAG (Zürich) AG Industriestrasse 16, 8196 Wil ZH Tel. 044 739 14 66 | | | | • | • | | | | | • | |
| HASTAG (Zürich) AG Flugplatzstr. 5A, 8404 Winterthur Tel. 044 739 14 66 | | • | • | • | | | | | | • | |
| PARINAG AG, Inertstoffdeponie Ziegeleistrasse, 8252 Schlatt TG Tel. 044 739 14 74 | | | | | | • | | | | | |
| Mittelland Transport AG Hans Stutz-Str. 1, 8903 Birmensdorf Tel. 043 344 09 83 | | | | | | | | | | | • |
| Mittelland Transport AG Hardstrasse 31, 8604 Volketswil Tel. 043 556 65 60 | | | | | | | | | | | • |



ALLES AUS EINER HAND

Wir liefern Ihnen Baustofflösungen

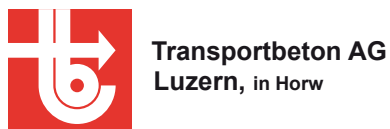
Egal, ob Zement, Beton, Gesteinskörnungen oder die Abnahme und Verwertung von Abbruch- und Aushubmaterial – die Fachspezialisten von JURA Materials begleiten Sie von der Planung bis zur Baustelle und darüber hinaus.

Als Baustofflieferantin mit einem umfassenden Leistungsangebot bieten wir Ihnen Lösungen für Ihre Bedürfnisse rund um Baustoffe. Dies für jede Art von Projekt, ob Neubau, Umbau oder Rückbau.

JURA MATERIALS – BAUSTOFFE MIT PERSÖNLICHKEIT

Zuverlässigkeit, Qualität und Innovation stehen bei JURA Materials im Zentrum aller Bestrebungen, der beste und nachhaltigste Baustoffzulieferer der Schweiz zu sein.

Die JURA Materials-Gruppe



ANSPRECHPARTNER

Belag



Sylvia Bonnet

Regionalleiterin Produktion West
sylvia.bonnet@juramaterials.ch
Telefon 079 563 02 00



Dan Wanzenried

Regionalleiter Verkauf West
dan.wanzenried@juramaterials.ch
Telefon 034 460 14 11



Sven Rutschmann

Technischer Verkaufsberater
sven.rutschmann@juramaterials.ch
Telefon 034 460 14 42

BLH Belagswerk Hasle AG

Dicki 200
3415 Hasle b. Burgdorf
belagswerk-hasle.ch

Verkauf

Telefon 034 460 14 14
verkauf@belagswerk-hasle.ch

Werk/Dispo

Telefon 034 460 33 33
belag@belagswerk-hasle.ch

Bestellungen / Dispo

Telefon 034 460 33 35
dispo@frblaser.ch

Bestellen Sie unverbindlich unsere Referenzbroschüre mit den Farb-belagsvarianten.

Die Referenzbroschüre finden Sie auch auf [unserer Website](#).



Preisliste
und Downloads

ÖFFNUNGSZEITEN & FEIERTAGE



Unsere Werke sind für Abholer wie folgt geöffnet:

| | | | |
|---------------|---------------------------|-------------|-------------|
| Winter | 25. Februar – 20. März * | 08.00–11.30 | 13.00–16.00 |
| | 5. Oktober – 18. Dezember | 08.00–11.30 | 13.00–16.00 |
| Sommer | 23. März – 2. Oktober | 07.00–11.30 | 13.00–16.30 |
| | Freitag | 07.00–11.30 | 13.00–16.00 |

Disposition:

| | | | |
|---------------|---------------------------|-------------|-------------|
| Winter | 25. Februar – 27. März | 07.15–12.00 | 13.00–16.00 |
| | 5. Oktober – 18. Dezember | | |
| Sommer | 30. März – 2. Oktober | 06.45–12.00 | 13.00–16.00 |



Bestellungen am Vortag bis 15.00 Uhr.

Zur Qualitätskontrolle können Telefongespräche aufgezeichnet werden.

*** Um eine effiziente Produktion zu gewährleisten, teilen wir Ihnen vom 25. Februar 2026 bis 20. März 2026 jeweils telefonisch und per Mail mit wann wir in der nachfolgenden Woche produzieren (Berücksichtigung Wetter). Um eine effiziente Produktion zu planen, sind wir für eine frühzeitige Vorbestellung dankbar. Bei Bestellungen über 100 t produzieren wir an jedem Tag.**

Unsere Werke bleiben geschlossen am:

| | | |
|------------|--------------------|-------------------------|
| Donnerstag | 1. Januar | Neujahrstag |
| Freitag | 2. Januar | Berchtoldstag |
| Freitag | 3. April | Karfreitag |
| Montag | 6. April | Ostermontag |
| Freitag | 1. Mai | Tag der Arbeit |
| Donnerstag | 14. Mai | Auffahrt |
| Freitag | 15. Mai | Tag nach Auffahrt |
| Montag | 25. Mai | Pfingstmontag |
| Montag | 21. – 31. Dezember | Weihnachten bis Neujahr |

Vor Feiertagen schliessen die Werke und die Disposition jeweils um 15.00 Uhr

BELÄGE

NORMIERTE MISCHGUT-SORTEN

Preise ab Werk, exkl. MwSt

Codierung gesamtschweizerisch einheitlich nach Empfehlung asphaltuisse.

Die Mischgutsorten entsprechen den Schweizer Normen SN EN 13108-1, -5 und VSS 40 436.

| Code | Mischgutsorten | Einbauschicht | Bindemittel | Schichtdicken mm | Preis CHF/t |
|------|----------------|---------------|-------------|------------------|-------------|
|------|----------------|---------------|-------------|------------------|-------------|

Mischgut-Typ L

| | | | | | |
|-------|--------------------|-------------|-----------|----------|--------|
| 20 | AC 4 L | Deckschicht | B 100/150 | 15 – 20 | 144.00 |
| 21 | AC 8 L | Deckschicht | B 100/150 | 20 – 35 | 135.00 |
| 22 | AC 11 L | Deckschicht | B 100/150 | 35 – 50 | 127.00 |
| 23 | AC 16 L | Deckschicht | B 100/150 | 45 – 70 | 122.00 |
| 26 | AC T 11 L | Tragschicht | B 100/150 | 30 – 50 | 125.00 |
| 27 * | AC T 16 L | Tragschicht | B 100/150 | 45 – 70 | 121.00 |
| 227 | AC T 16 L Melio LU | Tragschicht | B 160/220 | 45 – 70 | 123.00 |
| 327 * | AC T 16 L Melio BE | Tragschicht | B 160/220 | 45 – 70 | 123.00 |
| 28 * | AC T 22 L | Tragschicht | B 100/150 | 60 – 100 | 120.00 |
| 228 | AC T 22 L Melio LU | Tragschicht | B 160/220 | 60 – 100 | 122.00 |
| 328 * | AC T 22 L Melio BE | Tragschicht | B 160/220 | 60 – 100 | 122.00 |

Mischgut-Typ TDS

| | | | | | |
|-----|-----------|-----------------|-----------|----------|--------|
| 527 | AC TDS 16 | Tragdeckschicht | B 70/100 | 45 – 70 | 121.00 |
| 627 | AC TDS 16 | Tragdeckschicht | B 50/70 | 45 – 70 | 124.00 |
| 428 | AC TDS 22 | Tragdeckschicht | B 160/220 | 60 – 100 | 128.00 |
| 528 | AC TDS 22 | Tragdeckschicht | B 70/100 | 60 – 100 | 118.00 |
| 628 | AC TDS 22 | Tragdeckschicht | B 50/70 | 60 – 100 | 121.00 |

Mischgut-Typ N

| | | | | | |
|------|-----------|-------------|----------|----------|--------|
| 31 * | AC 8 N | Deckschicht | B 70/100 | 20 – 35 | 135.00 |
| 32 * | AC 11 N | Deckschicht | B 70/100 | 35 – 50 | 128.00 |
| 33 | AC 16 N | Deckschicht | B 70/100 | 45 – 70 | 124.00 |
| 36 | AC T 11 N | Tragschicht | B 70/100 | 30 – 50 | 111.00 |
| 37 * | AC T 16 N | Tragschicht | B 70/100 | 45 – 70 | 108.00 |
| 38 * | AC T 22 N | Tragschicht | B 70/100 | 60 – 100 | 103.00 |

Mischgut-Typ S

| | | | | | |
|------|-----------|---------------|---------|----------|--------|
| 41 * | AC 8 S | Deckschicht | B 50/70 | 25 – 35 | 135.00 |
| 42 * | AC 11 S | Deckschicht | B 50/70 | 35 – 50 | 130.00 |
| 43 | AC B 16 S | Binderschicht | B 50/70 | 45 – 70 | 113.00 |
| 44 * | AC B 22 S | Binderschicht | B 50/70 | 65 – 100 | 110.00 |
| 46 | AC B 11 S | Binderschicht | B 50/70 | 35 – 50 | 116.00 |
| 47 * | AC T 16 S | Tragschicht | B 50/70 | 45 – 70 | 111.00 |
| 48 * | AC T 22 S | Tragschicht | B 50/70 | 65 – 100 | 106.00 |

Vorbestellung mindestens 3 Arbeitstage

Mischgut-Typ H

| | | | | | |
|----|-----------|---------------|---------------------|----------|--------|
| 51 | AC 8 H | Deckschicht | PmB 45/80-65 (CH-E) | 20 – 35 | 151.00 |
| 52 | AC 11 H | Deckschicht | PmB 45/80-65 (CH-E) | 35 – 50 | 137.00 |
| 53 | AC B 16 H | Binderschicht | PmB 45/80-65 (CH-E) | 45 – 70 | 128.00 |
| 54 | AC B 22 H | Binderschicht | PmB 45/80-65 (CH-E) | 65 – 100 | 126.00 |
| 58 | AC T 22 H | Tragschicht | PmB 45/80-65 (CH-E) | 65 – 100 | 127.00 |

Vorbestellung mindestens 3 Arbeitstage

* WPK geprüft und überwacht durch SÜGB

Asphaltbeläge

Mischgut Typ L

Weiche Bindemittel, hoher Bindemittelgehalt und grosser Anteil an Rundsand und Kies machen das Mischgut geschmeidig und leicht einbaubar. Auch für Handeinbau geeignet. Eingebaute Schichten sind auch bei tiefen Temperaturen ausreichend flexibel, um sich Bewegungen der Unterlage rissefrei anpassen zu können, haben jedoch geringe Standfestigkeit.

Mischgut Typ TDS

Eine Tragdeckschicht ist eine Kombination aus Asphalttrag- und Asphaltdeckschicht. Weil eine Tragdeckschicht besonders bindemittel- und sandreich ist, erhält sie eine geschlossene Oberfläche und eignet sich dadurch für Güterstrassen, Rad- und Gehwege.

Mischgut Typ N

Bindemittel mittlerer Härte, mittlerer Bindemittelgehalt. Das Mischgut vom Typ N bildet den Normalfall der Anwendung im Strassenbau und lässt sich ohne besondere Probleme einbauen und verdichten. Hinsichtlich Zusammensetzung des Mischgutes und Festigkeitseigenschaften der damit hergestellten Beläge liegt der Typ N zwischen Typen L und S.

AC 8, Typ N (Code 31) darf nur für Strassen mit sehr leichtem Verkehr angewendet werden.

Für Aufschiftungen, Profilverbesserungen usw. sind bei normaler Beanspruchung die Mischgutsorten ACT 11, Typ N (Code 36) und ACT 16, Typ N (Code 37) zu verwenden.

Mischgut Typ S

Harte Bindemittel, niedriger Bindemittelgehalt und vorwiegend oder ausschliesslich gebrochene Zuschlagsstoffe machen das Mischgut sperrig und schwer verdichtbar. Probleme ergeben sich zudem bei der Nahtausbildung.

S-Beläge haben hohe Standfestigkeit, neigen aber zu Rissbildungen, Absanden usw. bei tiefen Temperaturen. Sie sollen nur dort eingebaut werden, wo tatsächlich grosse Beanspruchungen zu erwarten sind.

Für Aufschiftungen, Profilverbesserungen usw. sind bei starker Beanspruchung die Mischgutsorten ACB 11, Typ S (Code 46) und ACT 16, Typ S (Code 47) zu verwenden. Als Ausgleichs- oder Binderschicht sind die Mischgutsorten AC B, Typ S zu verwenden.

Parkplätze für leichte Motorfahrzeuge: Mischguttyp N

Parkplätze für schwere Motorfahrzeuge: Mischguttyp S oder H

Mischgut Typ H

Durch die Verwendung von speziell entwickelten polymermodifizierten Bindemitteln für die Beigabe von Altasphalt wurde ein optimales Gleichgewicht zwischen Härte und Flexibilität erreicht.

Das Mischgut überzeugt durch folgende Vorteile:

- Reduzierte Spurrinnenbildung bei hohen Temperaturen
- Verringerte Rissbildung bei tiefen Temperaturen
- Ausgeprägte elastische Eigenschaften
- Hohe Gebrauchsdauer dank geringer Alterungsneigung

Einsatz bei:

- Umschlag- und Parkplätzen für schwere Motorfahrzeuge
- Busstreifen und Bushaltestellen
- Verkehrsknoten, Lichtsignalanlagen und Stoppstrassen
- Hochleistungsstrassen

SPEZIALBELÄGE

Preise ab Werk, exkl. MwSt

| Code | Mischgutsorten | Einbauschicht | Bindemittel | Schichtdick mm | Preis CHF/t |
|------|----------------|---------------|-------------|----------------|-------------|
|------|----------------|---------------|-------------|----------------|-------------|

Spezialbeläge

| | | | | | |
|------|----------|---------------|---------------------|----------|--------|
| 61 | SMA 8 | Deckschicht | PmB 45/80-65 (CH-E) | 25 – 35 | 170.00 |
| 62 * | SMA 11 | Deckschicht | PmB 45/80-65 (CH-E) | 30 – 45 | 167.00 |
| 65 | AC MR 8 | Deckschicht | PmB 45/80-65 (CH-E) | 20 – 30 | 159.00 |
| 66 | AC MR 11 | Deckschicht | PmB 45/80-65 (CH-E) | 25 – 40 | 155.00 |
| 81 | PA 8 | Deckschicht | PmB 45/80-65 (CH-E) | 25 – 35 | 157.00 |
| 82 | PA 11 | Deckschicht | PmB 45/80-65 (CH-E) | 35 – 50 | 149.00 |
| 83 | PA B 16 | Binderschicht | PmB 45/80-65 (CH-E) | 40 – 80 | 142.00 |
| 84 | PA B 22 | Binderschicht | PmB 45/80-65 (CH-E) | 60 – 150 | 138.00 |
| 87 | PA S 16 | Sickerschicht | B 70/100 | 40 – 80 | 122.00 |
| 88 | PA S 22 | Sickerschicht | B 70/100 | 60 – 150 | 119.00 |

Vorbestellung mindestens 3 Arbeitstage

| Code | Mischgutsorten | Einbauschicht | Bindemittel | Hohlraumgehalt | Schichtdicke mm | Preis CHF/t |
|------|----------------|---------------|-------------|----------------|-----------------|-------------|
|------|----------------|---------------|-------------|----------------|-----------------|-------------|

Semidichtes Mischgut (SDA)

| | | | | | | |
|-------|------------|-------------|---------------------|------|---------|--------|
| 167 | SDA 4 – 12 | Deckschicht | PmB 45/80-65 (CH-E) | 12 % | 20 – 35 | 170.50 |
| 168 * | SDA 8 – 12 | Deckschicht | PmB 45/80-65 (CH-E) | 12 % | 25 – 40 | 168.50 |
| 267 * | SDA 4 – 16 | Deckschicht | PmB 45/80-65 (CH-E) | 16 % | 20 – 35 | 170.50 |
| 268 | SDA 8 – 16 | Deckschicht | PmB 45/80-65 (CH-E) | 16 % | 25 – 40 | 168.50 |

| Code | Mischgutsorten | Einbauschicht | Bindemittel | Schichtdicke mm | Preis CHF/t |
|------|----------------|---------------|-------------|-----------------|-------------|
|------|----------------|---------------|-------------|-----------------|-------------|

Heissmischfundations-Schichten

| | | | | | |
|----|---------|-------------------|----------|----------|-------|
| 18 | AC F 22 | Fundationsschicht | B 70/100 | 60 – 150 | 91.50 |
|----|---------|-------------------|----------|----------|-------|

* WPK geprüft und überwacht durch SÜGB

Spezialbeläge

Splittmastixasphalt (SMA)

SMA-Deckschichten weisen dank des Splittgerüsts und des stark versteiften Mörtels einen hohen Widerstand gegen bleibende Verformung auf. Sie eignen sich deshalb für stark bis sehr stark beanspruchte Verkehrsflächen.

Wegen der splittreichen Oberfläche haben sich Splittmastixasphalt-Deckschichten als verschleissfest erwiesen. Der im Vergleich zu Asphaltbeton signifikant grössere Bindemittelgehalt wirkt sich in hoher Ermüdungsfestigkeit und grossem Widerstand gegen Rissbildung bei tiefen Temperaturen aus (SN EN 13108-5).

Rauasphalt (MR)

Das Mischgut verhält sich ähnlich wie der Splittmastixasphalt. (Siehe Splittmastixasphalt)

Deck und Binderschichten aus offenporigem Asphalt (PA und PA B)

Deckschichten aus offenporigem Asphalt wurden primär für erhöhte Verkehrssicherheit bei nassen Fahrbahnen auf Hochleistungsstrassen konzipiert. Durch das Absorptionsvermögen des offenporigen Asphaltes erfolgt bei höheren Geschwindigkeiten eine Reduktion der Lärmemissionen.

Offenporige Schichten sind für Bushaltestellen, Busstreifen usw. nicht geeignet. Bei Strassen in überbauten Gebieten, Höhenlagen und bei Strecken mit grossem Schmutzanfall ist von einer Anwendung abzusehen.

Zur Gewährleistung des Wasserabflusses und um das Eindringen des Wassers in den restlichen Oberbau zu verhindern muss die Unterlage der offenporigen Schichten unbehindert erfolgen können.

Offenporige Schichten eignen sich als Trag- und Deckschichten für Plätze, bei denen ein Abfliessen des Meteorwassers über die Oberfläche nicht erwünscht ist (SN EN 13108-7).

Sickerschichten aus offenporigem Asphalt (PA S)

Die offenporige Sickerschicht kann als wasserdurchlässige Schicht zwischen starrem Untergrund und Asphaltschichten oder Betonbelägen eingesetzt werden.

Der Abfluss des Wassers in die seitlichen Drainageleitungen muss gewährleistet sein (SN EN 13108-7).

Semidichtes Mischgut (SDA)

Die Mischgruppe SDA (VSS 40 436) umfasst semidichtes Mischgut, welches einen charakteristischen Hohlraumgehalt (Ausmessverfahren) zwischen 12 und 20 Vol-% aufweist. Im oberen Hohlraumgehaltbereich ist eine Überschneidung mit der Mischgruppe PA vorhanden.

Fiber Force®

FiberForce® ist ein hochzugfestes Material, das sich bei der Belagsproduktion innert Sekunden homogen im Mischgut verteilen lässt. Dadurch entsteht eine hauchdünne, spinnennetzartige Struktur der hochzugfesten Aramidfasern und die physikalischen Eigenschaften des Asphaltbelags werden massiv verbessert. Er wird zugfester, widerstandsfähiger und langlebiger. 500 Gramm FiberForce reichen aus, um eine Tonne Asphalt dreidimensional zu verstärken.

TRANSPORT

TRANSPORTPREISE AB WERK DICKI

Die angegebenen Preise beziehen sich auf den Transport und gelten für 1 t Belag gekippt ohne spezielle Fahrzeugzuschläge (mit Kipper). Exkl. MwSt. Die Transportpreise gelten bis Ortsmitte.

| A | |
|-------------------------------|-------|
| 3426 Aeßlingen | 13.20 |
| 3419 Aeschau | 17.60 |
| 3416 Affoltern im Emmental BE | 13.20 |
| 3422 Alchenflüh/Kirchberg | 11.40 |
| 3473 Alchenstorf | 14.50 |
| 3508 Arni BE | 17.10 |
| B | |
| 3552 Bärau | 16.40 |
| 3315 Bätterkinden | 18.10 |
| 4562 Biberist | 22.10 |
| 3419 Biembach i.E. | 7.60 |
| 3432 Bigel | 6.50 |
| 3513 Bigenthal | 8.80 |
| 3507 Biglen | 13.20 |
| 3534 Bori | 17.60 |
| 3533 Bowil | 18.90 |
| 3432 Brandishub | 9.40 |
| 3414 Breitenwald/Oberburg | 12.50 |
| 3412 Bruderlohn | 13.20 |
| 6197 Bumbach | 30.80 |
| 3313 Büren zum Hof | 17.10 |
| 3400 Burgdorf | 9.40 |
| 3412 Busswil | 9.40 |
| 3422 Bütikofen/Kirchberg | 12.00 |
| C | |
| 3453 Chramershus | 12.50 |
| D | |
| 4552 Derendingen | 22.90 |
| 3465 Dürrenroth | 15.80 |
| E | |
| 3537 Eggwil | 20.70 |
| 3432 Ellenberg | 10.00 |
| 3543 Emmenmatt | 12.50 |
| 3077 Enggiststein | 13.2 |
| 3423 Ersigen | 13.20 |
| 6182 Eschholzmat | 24.00 |
| 3306 Etzelkofen | 17.10 |
| F | |
| 3557 Fankhaus (Trub) | 24.70 |
| 3474 Ferrenberg | 18.10 |
| 3312 Fraubrunnen | 14.50 |
| G | |
| 4563 Gerlafingen | 23.40 |
| 3553 Gohl | 19.60 |
| 3308 Grafenried | 15.80 |
| 3454 Griesbach/Sumiswald | 15.80 |
| 3506 Grosshöchstetten | 15.20 |
| 3455 Grünen | 10.60 |
| 3452 Grünenmatt | 8.80 |
| H | |
| 3415 Hasle b. Burgdorf | 6.50 |
| 3463 Häusernmoos | 13.50 |
| 3453 Heimisbach | 11.40 |

| 3412 Heimiswil | 10.60 |
|------------------------------|-------|
| 3429 Hellsau | 17.60 |
| 3325 Hettiswil | 11.40 |
| 3324 Hindelbank | 12.50 |
| 3429 Höchstetten | 17.10 |
| 3326 Hub/Krauchthal | 13.90 |
| I | |
| 3305 Iffwil | 17.10 |
| J | |
| 3303 Jegenstorf | 17.60 |
| K | |
| 3413 Kaltacker | 13.20 |
| 3472 Kappelen | 16.40 |
| 3309 Kernenried | 13.70 |
| 3422 Kirchberg BE | 11.90 |
| 3510 Konolfingen | 17.60 |
| 3425 Koppigen | 16.40 |
| 3315 Kräiligen | 18.90 |
| 3326 Krauchthal | 11.90 |
| 3555 Kröschenbrunnen | 20.70 |
| 4586 Kyburg | 18.90 |
| L | |
| 3434 Landiswil | 11.90 |
| 3556 Längengrund/Trub | 20.70 |
| 3550 Langnau i.E. | 15.20 |
| 3438 Lauperswil | 10.60 |
| 3317 Limpach | 18.10 |
| 3067 Lindenthal | 14.5 |
| 3414 Lochbach | 8.10 |
| 4573 Lohn SO | 20.10 |
| 3416 Lueg (Heimiswil) | 15.80 |
| 3432 Lützelflüh | 7.30 |
| 3421 Lyssach | 11.40 |
| M | |
| 6196 Marbach LU | 25.80 |
| 3532 Mirchel | 17.10 |
| 3324 Mötschwil | 11.90 |
| 3464 Mühleweg | 16.40 |
| 3317 Mülchi | 18.90 |
| 3303 Münchringen | 15.80 |
| 3436 Mungnau | 11.40 |
| 3418 Mützigen | 10.60 |
| N | |
| 3434 Nesselgraben | 12.50 |
| 3424 Niederösch | 15.80 |
| O | |
| 3414 Oberburg | 7.60 |
| 3414 Obere Oschwand/Oberburg | 10.60 |
| 3551 Oberfrittenbach Pt. 783 | 17.10 |
| 3434 Obergoldbach | 11.40 |
| 3550 Obermatt | 11.90 |
| 3433 Oberried (Thalgraben) | 13.30 |
| 3531 Oberthal | 18.10 |
| 3367 Ochlenberg | 20.10 |
| 4943 Oeschenbach | 17.10 |

| R | |
|--------------------------|-------|
| 3435 Ramsei | 7.60 |
| 4565 Rechterswil | 18.90 |
| 3416 Rinderbach | 8.90 |
| 3421 Rohrmoos | 10.00 |
| 3538 Röthenbach i.E. | 28.80 |
| 3437 Rüderswil | 9.40 |
| 3422 Rüttligen | 12.50 |
| 3474 Rüedisbach | 16.40 |
| 3417 Rüegsau | 7.30 |
| 3415 Rüegsausachen | 6.50 |
| 3418 Rüegsbach | 7.30 |
| 3472 Rumendingen | 13.70 |
| 3421 Rütli b. Lyssach | 11.40 |
| S | |
| 3515 Schafhausen i.E. | 6.50 |
| 3314 Schalunen | 17.10 |
| 6197 Schangnau | 29.00 |
| 6196 Schärli/Marbach LU | 25.50 |
| 3400 Schleumen | 12.50 |
| 3082 Schlosswil | 15.80 |
| 3535 Schüpbach | 14.50 |
| 6170 Schüpfheim | 28.50 |
| 3433 Schwanden i.E. | 8.10 |
| 3534 Signau | 16.40 |
| 3425 St. Niklaus | 15.80 |
| 3419 Stampfe | 7.30 |
| 3533 Steinen | 17.60 |
| 3454 Sumiswald | 11.40 |
| T | |
| 3414 Tanne (Lauterbach) | 13.70 |
| 3432 Thalgraben/Säge | 8.10 |
| 3456 Trachselwald | 10.00 |
| 3556 Trub | 22.10 |
| 3555 Trubschachen | 18.90 |
| 3415 Tschamerie | 7.30 |
| U | |
| 3427 Utzenstorf | 15.80 |
| 3068 Utzigen | 16.40 |
| W | |
| 3512 Walkringen | 10.60 |
| 4942 Walterswil BE | 18.10 |
| 3463 Waltrigen | 16.40 |
| 3457 Wasen im Emmental | 15.80 |
| 3462 Weier im Emmental | 14.50 |
| 6182 Wigen | 23.40 |
| 3512 Wikartswil | 12.50 |
| 3428 Wiler b. Utzenstorf | 16.70 |
| 3425 Willadingen | 17.60 |
| 3472 Wynigen | 13.20 |
| Z | |
| 3309 Zauggenried | 13.20 |
| 3532 Zäziwil | 15.80 |
| 3414 Zimmerberg | 10.60 |
| 3436 Zollbrück | 11.40 |

SERVICELEISTUNGEN UND ZUSCHLÄGE

Preise exkl. MwSt

Lieferungen ausserhalb der normalen Arbeitszeit

Werkzuschlag

| | | | |
|--|-------------|-----------------|-------------------|
| Überzeit/Nachtarbeit | 18.00–07.00 | CHF 300.00/Std. | mind. CHF 900.00 |
| Samstagsarbeit | 07.00–18.00 | CHF 200.00/Std. | mind. CHF 600.00 |
| Samstag, 18.00 bis Montag, 06.00 sowie Feiertage | | CHF 400.00/Std. | mind. CHF 1200.00 |
| Zuschlag pro Tonne ausserhalb normaler Arbeitszeit | | CHF 10.00/t | |

Transportzuschlag

| | | |
|--|-------------|----------------|
| Überzeit/Nachtarbeit | 18.00–07.00 | CHF 45.00/Std. |
| Samstagsarbeit | 07.00–18.00 | CHF 35.00/Std. |
| Samstag, 18.00 bis Montag, 06.00 sowie Feiertage | | CHF 85.00/Std. |

Transportleistungen werden ausserhalb der normalen Arbeitszeit in Regie plus Transportzuschlag verrechnet.

Gebühren für behördliche Bewilligungen werden separat verrechnet.

Mindestmenge für Transport pro Fuhre, Ablade- und Wartezeiten

| | |
|--|---------------|
| Mindesttransporteinheit für Belag | 18 t |
| Bei Transporten unter dieser Menge pro Fuhre, wird die Mindesttransporteinheit verrechnet. Auch bei Fahrzeugen mit weniger als 18 t Ladekapazität (2- und 3-Achs-Kipper / Thermo-Silo usw.) | |
| Im Transportpreis inbegriffene Abladezeit 20 Min./Fuhre. Zusätzliche Warte-/Abladezeit | CHF 2.30/Min. |

Zuschläge Transport

Folgende Transportzuschläge werden in Rechnung gestellt, wenn diese Dienstleistungen verlangt werden oder technisch nötig sind:

| | |
|--|------------|
| Thermo-Mulde / Warmhaltebehälter, einkammerig | CHF 3.00/t |
| Thermo-Mulde / Warmhaltebehälter, zweikammerig | CHF 7.00/t |
| Mindestverrechnungsmenge Silowagen und Thermomulde | 18 t |
| Heisser Split in zweite Kammer als Wärmespeicher | CHF 350.00 |

Regieansätze

| | |
|--------------------|-----------------|
| 4-Achs-Kipper 32 t | CHF 199.00/Std. |
| 5-Achs-Kipper 40 t | CHF 208.00/Std. |
| 4-Achs-Mulde | CHF 199.00/Std. |
| 5-Achs-Mulde | CHF 208.00/Std. |

Weitere Zuschläge

| | |
|---|----------------|
| Kleinmengenzuschlag bis und mit 2,5 t pro Bezug | CHF 15.00 |
| Privatzuschlag pro Tonne | CHF 10.00 |
| Zuschläge wie CO ₂ , Energie, Treibstoffe etc. | gemäss Offerte |

Zusatzstoffe

| | |
|---|-----------|
| Zuschlag hochzugfeste Aramidfasern Fiber Force® 500 g/t | CHF 19.50 |
|---|-----------|



Wir bringen Farbe in Ihren Alltag

Bodenbeläge im Aussenbereich müssen nicht zwingend schwarz sein.

Eingefärbte Beläge

- sind eine Wohltat für das Auge,
- bilden Raum für sportliche und andere Freizeit-Aktivitäten,
- eignen sich zum Gestalten von Anlagen und Verschönern von Strassen und Plätzen,
- erhöhen die Sicherheit im Verkehr, indem Wege und Kreuzungen farblich abgegrenzt sowie Gefahrenzonen gut sichtbar gemacht werden.



**Die Adresse für Color-Asphalt.
Wir liefern schweizweit!**

Verlangen Sie unsere
Referenz-Broschüre.

ALLGEMEINE GESCHÄFTS- BEDINGUNGEN BELAG (AGB)

1. Allgemeines

Die vorliegenden Allgemeinen Geschäftsbedingungen (nachfolgend «AGB» genannt) regeln die Produktion und Lieferung von Belagsmischgut durch die Belagswerk Hasle AG (nachfolgend «BLH» oder «Belagsmischwerk»). Durch die Bestellung anerkennt der Besteller die Gültigkeit der AGB.

Die AGB finden auf alle Lieferungen von Belagsmischgut, in der jeweils aktuellsten Fassung Anwendung. Die BLH behält sich vor, die AGB jederzeit mit einer Frist von 30 Tagen anzupassen. Abweichende AGB sind nur gültig, wenn sie von der BLH ausdrücklich schriftlich bestätigt wurden.

Auf das Vertragsverhältnis findet ergänzend zur Auftragsbestätigung und diesen AGB nachrangig die Norm VSS-07701 «Allgemeine Bedingungen Bau für das Strassen- und Verkehrswesen» Anwendung.

2. Preise und Offerten

Die Basispreise und Konditionen der gedruckten Preisliste gelten, besondere Vereinbarungen vorbehalten, bis auf Widerruf oder bis zur Bekanntgabe neuer, allgemein gültiger Preislisten. Preise werden erst verbindlich, wenn sie durch die Parteien vereinbart wurden (z. B. Auftragsbestätigung durch das Belagsmischwerk). Die Bestellung des Bestellers stellt noch keinen Vertrag dar. Die Gültigkeit von Offerten ist unter Vorbehalt spezieller Vereinbarungen auf einen Monat beschränkt. Ausdrücklich vorbehalten bleiben Preisanpassungen (z. B. wegen erhöhter Energie- und Rohstoffpreise sowie eingeschränkter Lieferketten).

Alle Preise verstehen sich für Lieferungen ab Belagsmischwerk, exkl. MwSt.

Die Preise gelten ferner für Bezüge und Lieferungen innerhalb der geltenden Öffnungszeiten. Lieferungen ausserhalb dieser Zeit werden nur nach vorheriger Vereinbarung und gegen entsprechende Zuschläge ausgeführt.

Wird Lieferung franko Baustelle vereinbart, so gilt der dafür festgesetzte Transportpreis für den kürzesten, einwandfrei befahrbaren Anfuhrweg und die umgehende Belagübernahme durch den Besteller. Zusätzliche Wartezeit für Fahrzeug und Personal wird gemäss Preisliste, Offerte resp. Auftragsbestätigung in Rechnung gestellt.

3. Bestellung und Auftragsannahme

Bestellungen für den Folgetag werden berücksichtigt, sofern sie am Vortag (der ein Werktag sein muss) bis spätestens 15.00 Uhr eingegangen sind, vorbehaltlich der Verfügbarkeit im Belagsmischwerk. Vorbestellungen geniessen in der Auslieferung den Vorrang.

Dem Belagsmischwerk sind bei der Bestellung genaue und spezifische Angaben über die Belagssorte, Bindemittelsorte, Mischgutmenge und Lieferbeginn anzugeben. Bestellungen und Lieferungsabrufe werden stets nach Massgabe der jeweiligen Lieferungsmöglichkeit angenommen.

Bei rechtzeitiger Vorbestellung werden die vom Belagsmischwerk bestätigten Leistungen per Stunde oder Tag garantiert. Spezialmischgut und grössere Bezugsmengen sind so frühzeitig wie möglich zu bestellen.

Sind für neue Belagssorten oder von Rezepturen des Bestellers Vorversuche notwendig, so sind deren Kosten durch den Besteller zu übernehmen. Der Besteller anerkennt das auf den Lieferscheinen ausgedruckte Gewicht.

4. Zusätze

Die Zumischung von Zusätzen und Bindemitteln ist in Bezug auf die Wahl von Produkt oder Dosierung Angelegenheit des Belagsmischwerks. Werden bestimmte Produkte oder Dosierungen durch den Besteller verlangt, wird nur die Einhaltung der geforderten Zumischung garantiert. In diesem Fall wird jede Haftung für den erwarteten Erfolg auf das Verhalten des Belagstypen ausgeschlossen. Das Belagsmischwerk ist dabei zur Verrechnung eines Mehrkostenzuschlags berechtigt. Die Verwendung von Einsprühmitteln und deren Menge geschieht bei Abholern auf deren eigenes Risiko.

5. Lieferung

Die Lieferungen erfolgen nach Möglichkeit gemäss den vereinbarten Bestellungen. Die Lieferzeitangaben verstehen sich mit Rücksicht auf einen allfälligen Stossbetrieb in der Regel mit einer Toleranz von einer halben Stunde. Ist eine grössere Verzögerung aus nicht vom Belagsmischwerk verschuldeten Gründen wie Stromunterbruch, Maschinendefekt, Ausfall von Zulieferung oder Fällen höherer Gewalt unvermeidlich, so wird dies dem Besteller unverzüglich gemeldet und allfällige Möglichkeiten einer Weiterbelieferung durch andere Belagsmischwerke angeboten. Für allfällige Wartezeit und weiteren direkten oder indirekten Schaden haftet die BLH nicht. Der Besteller ist gehalten, allfällige Verspätungen, Arbeitsunterbrüche oder nicht mehr benötigtes, aber vorbestelltes Material sofort anzuzeigen. Unterlässt er dies, so haftet er für dadurch verursachten Materialverderb und andere Verzugsfolgen.

6. Gewährleistung und Haftung

Für die Eigenschaften des Belagsmischgutes sind die anlage-spezifischen Eignungsnachweise gemäss den SN-Normen massgebend.

Das Belagsmischwerk garantiert die Lieferung auftragskonformer Menge und Qualität. Massgebend für den Nachweis der Belagsqualität sind die Prüfungen des Mischgutes in Bezug auf die vorgegebenen Mischgutsollwerte. Ebenso haftet das Belagsmischwerk für die Einhaltung der bestellten und bestätigten Spezialrezepturen, sofern keine Vorbehalte angebracht worden sind.

Im Rahmen dieser Gewährleistung verpflichtet sich das Belagsmischwerk – rechtzeitige und sachlich begründete Mängelrüge vorausgesetzt – mangelhaftes Belagsmaterial kostenlos zu ersetzen oder einen angemessenen Preisnachlass zu gewähren. Das Belagsmischwerk kommt im ersten Fall für die Kosten der Entfernung des mangelhaften Belagsmaterial und das Wiederverbauen des Ersatzmischguts auf. Im letzteren Fall gilt für die Schadensregulierung von qualitativ ungenügendem Belag das ASTRA-Abzugssystem. Die Haftung ist beschränkt auf das Maximum des vereinbarten Preises des mangelhaften Produkts.

Darüber hinaus sind jegliche Gewährleistung und Haftung für weitere direkte oder indirekte Schäden inkl. Mangelfolgeschäden, soweit rechtlich zulässig, ausgeschlossen.

Die Haftungsbeschränkung gilt nicht für die vertragliche Haftung

- a) für Schäden aufgrund rechtswidriger Absicht oder grober Fahrlässigkeit und
- b) für Körperschäden, welche auf eine Pflichtverletzung des Belagsmischwerks zurückzuführen sind.

Das Belagsmischwerk haftet nicht für ungeeignete Verwendung von auftragskonform geliefertem Belagsmaterial.

7. Obliegenheiten des Bestellers

Wird das Belagsmaterial im Belagsmischwerk abgeholt, so ist es Sache des Bestellers, während des Transports für den zweckmässigen Schutz des Mischgutes gegen Witterungseinflüsse zu sorgen. Ausserdem obliegt es dem Besteller, alle Vorkehrungen für das rechtzeitige und fachgerechte Einbauen des Belagsmaterials auf der Baustelle zu treffen. Der fertig eingebaute und verdichtete Belag darf erst nach vollständigem Erkalten für den Verkehr freigegeben werden. Für Qualitäts-einbussen zufolge Nichtbeachtung dieser Obliegenheiten durch den Besteller lehnt das Belagsmischwerk jegliche Haftung ab.

8. Mängelrügen

Es obliegt dem Besteller, bei Lieferung des Belagsmaterials zu prüfen ob

- a) die Angaben auf dem Lieferschein mit seiner Bestellung übereinstimmen und
- b) die Lieferung sichtbare Mängel aufweist.

Bei Lieferung franko Baustelle gilt als Lieferung die Übergabe auf dem Bauplatz und bei Lieferung ab Werk die Übergabe des Belagsmischgutes auf den Lastwagen. Allfällige Mängel sind vor dem Einbau und, wenn die Mängel erst beim Einbau zutage treten, unverzüglich telefonisch und schriftlich (E-Mail reicht aus) zu rügen und der Einbau des Mischguts zu stoppen (Schadenminderungspflicht des Bestellers). Mängel, die bei der Lieferung nicht feststellbar sind (sog. verdeckte Mängel), müssen innert 60 Tagen nach deren Entdeckung schriftlich gerügt werden.

Bestehen seitens des Bestellers hinsichtlich der Qualität des gelieferten Mischguts Zweifel und ist eine sofortige Abklärung nicht möglich, so ist der Besteller zur Entnahme einer Probe verpflichtet. Durch eine sofortige Einladung ist dem Belagsmischwerk Gelegenheit zu geben, der Probeentnahme beizuwohnen. Das Resultat dieser Prüfung wird vom Belagsmischwerk nur anerkannt, wenn die Probeentnahme von einer gemeinsam anerkannten Prüfstelle untersucht worden ist. Bestehen Zweifel an Untersuchungsergebnissen, so sind in Anwesenheit eines Vertreters des Belagsmischwerks weitere Proben zu entnehmen und untersuchen zu lassen. Ergibt die Prüfung, dass die Beanstandung berechtigt ist, so übernimmt das Belagsmischwerk die Prüfungskosten. Andernfalls sind sie vom Besteller zu tragen.

Die Mängelrechte des Bestellers gegenüber dem Belagsmischwerk verjähren 12 Monate nach der jeweiligen Lieferung des

Belagsmischgutes, unabhängig vom Zeitpunkt des Einbaus des Belags, der Abnahme durch den Bauherrn oder der Übergabe an den Verkehr, soweit nicht zwingend anwendbare gesetzliche Bestimmungen entgegenstehen.

9. Qualitätskontrollen

Das Belagsmischwerk führt die Eigenüberwachung gemäss SN-Normen durch. Von den durchgeführten Kontrollen werden die Ergebnisse auf Verlangen kostenlos an den Besteller abgegeben.

10. Mischgutsollwerte

Auf Verlangen des Bestellers gibt das Belagsmischwerk über die zu liefernden Normbeläge kostenlos Warendecklarationen ab, aus denen die Sollwerte und die verwendeten Mineralstoffe, Bindemittel und Zusätze ersichtlich sind. Sollwerte beruhen auf vorliegenden Resultaten aus bisheriger Produktion und werden, wenn nötig, auf Grund fachmännischer Erfahrung modifiziert. Verlangt der Besteller von Normbelägen, modifizierten Normbelägen oder von Spezialbelägen Erstprüfungsberichte gemäss SN 640 431-20b-NA, gehen die Kosten zu Lasten des Bestellers.

11. Zahlungsbedingungen

Für die Zahlung der fakturierten Lieferungen und Nebenkosten wie z.B. Wartezeiten etc. gelten, andere schriftliche Abmachungen vorbehalten, folgende Zahlungsbedingungen: 30 Kalendertage, rein netto, nach Versand der Rechnung. Danach ist ein Verzugszins in der Höhe von 5 % geschuldet. Sämtliche Lieferungen auf die gleiche Baustelle gelten als Sukzessivlieferungen, unabhängig von der Dauer oder den Bezugsunterbrüchen. Das Belagsmischwerk behält sich Teilfakturierungen vor. Beanstandungen einer Lieferung berechtigen den Besteller nicht zur Zurückhaltung von fälligen Zahlungen.

12. Höhere Gewalt

Wird eine der Parteien durch höhere Gewalt an der vollständigen oder teilweisen Erfüllung ihrer Verpflichtungen aus dem Vertrag gehindert, so ruhen ihre Verpflichtungen, bis diese Umstände oder deren Folgen beseitigt sind, ohne dass Schadenersatzansprüche entstehen. Die Lieferzeit verlängert sich in diesem Fall um die Dauer der Behinderung zuzüglich einer angemessenen Anlaufzeit.

13. Datenschutz

Es gilt die jeweils gültige Datenschutzerklärung, welche unter www.juramaterials.ch/de/datenschutz.html verfügbar ist. Zu Qualitäts-, Schulungs- und Beweis Zwecken kann die BLH Telefongespräche mit dem Besteller aufzeichnen.

14. Erfüllungsort und Gerichtsstand

Erfüllungsort und Gerichtsstand ist, auch bei Lieferungen franko Baustelle, das Geschäftsdomizil des Belagsmischwerks. Für die Beurteilung von Streitigkeiten sind ausschliesslich die ordentlichen Gerichte zuständig. Anwendbar ist schweizerisches Recht.



Belagswerk Hasle AG – Ihre Adresse für Norm- und Farbbeläge

Wir sind stark verankert in der Region und Teil der JURA Materials-Gruppe, welche schweizweit Gesamtlösungen rund um Baustoffe anbietet.

Zu unseren Kernkompetenzen gehören nicht nur ausgezeichnete Baustoffprodukte, sondern auch massgeschneiderte Lösungen, die alle Kundenbedürfnisse abdecken.

Wir haben den Anspruch, höchste Fachkompetenz und eine ausgezeichnete Service- und Dienstleistungsqualität zu bieten. Langjährige, partnerschaftliche Kunden- und Partnerbeziehungen sind unser wertvollstes Gut.



BLH Belagswerk Hasle AG

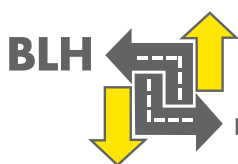
Dicki 200

3415 Hasle b. Burgdorf

belag@belagswerk-hasle.ch

belagswerk-hasle.ch

Telefon 034 460 33 35



Belagswerk Hasle AG